

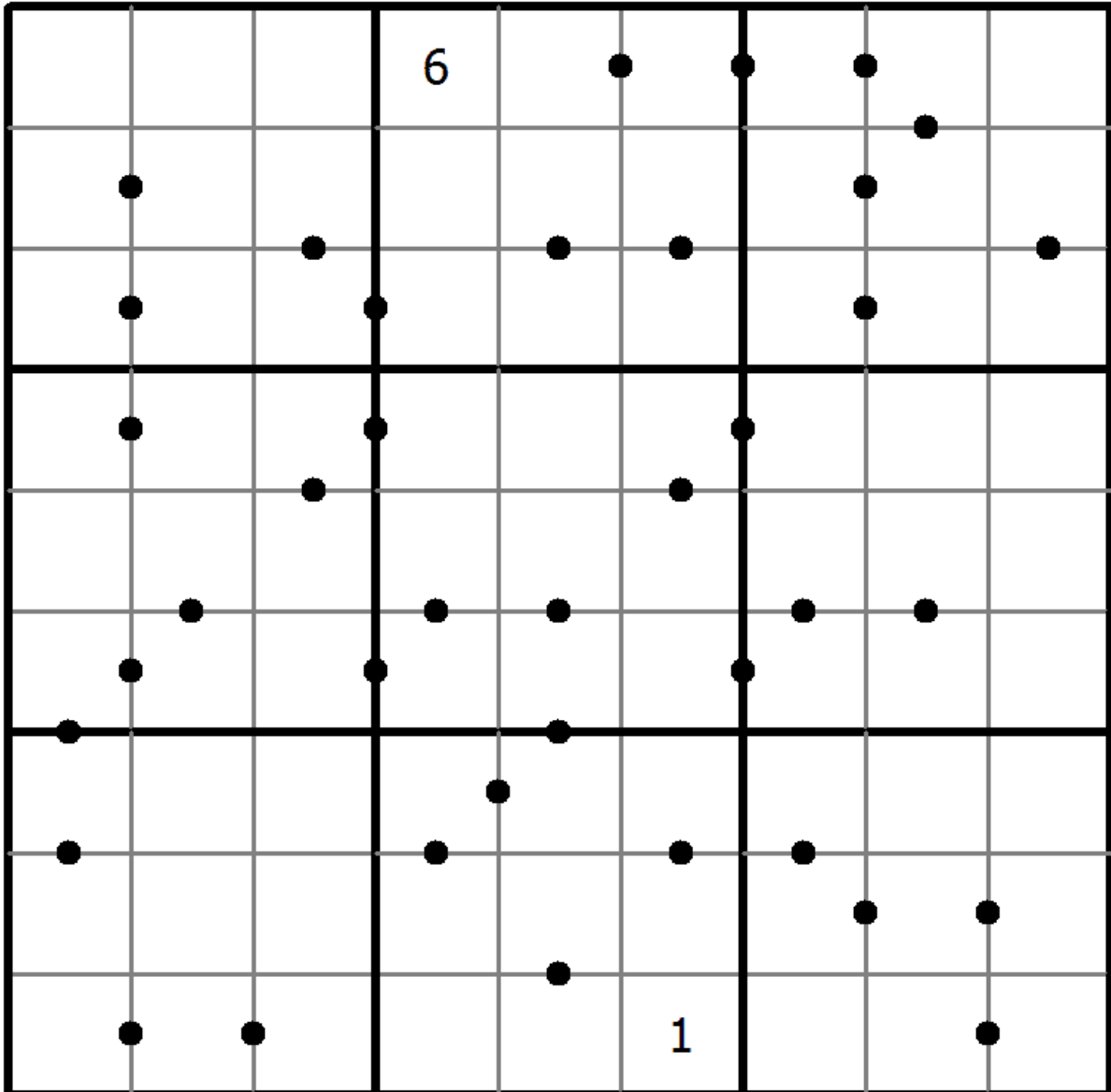
## Zehn-Elf Sudoku

Setze eine Ziffer von 1 bis 9 in jedes leere Feld, sodass jede Ziffer genau einmal in jeder Reihe, jeder Spalte und in den neun umrandeten 3x3 Bereichen erscheint.

Ein Punkt zwischen zwei Zellen zeigt an, dass die Summe der Zahlen in diesen Zellen 10 oder 11 beträgt. Wenn kein Punkt zwischen den Zellen ist, darf die Summe der Zahlen in diesen Zellen weder 10 noch 11 betragen.



(Lösung)



© sudoku.today

[Heute Sudoku](https://maze.cool/) ( <https://maze.cool/> )

[Newdoku](https://newdoku.com) ( <https://newdoku.com> )

[Samurai Sudoku](https://samuraisudoku.com/de/) ( <https://samuraisudoku.com/de/> )

[Sudoku Puzzle](https://sudokupuzzle.org) ( <https://sudokupuzzle.org> )