

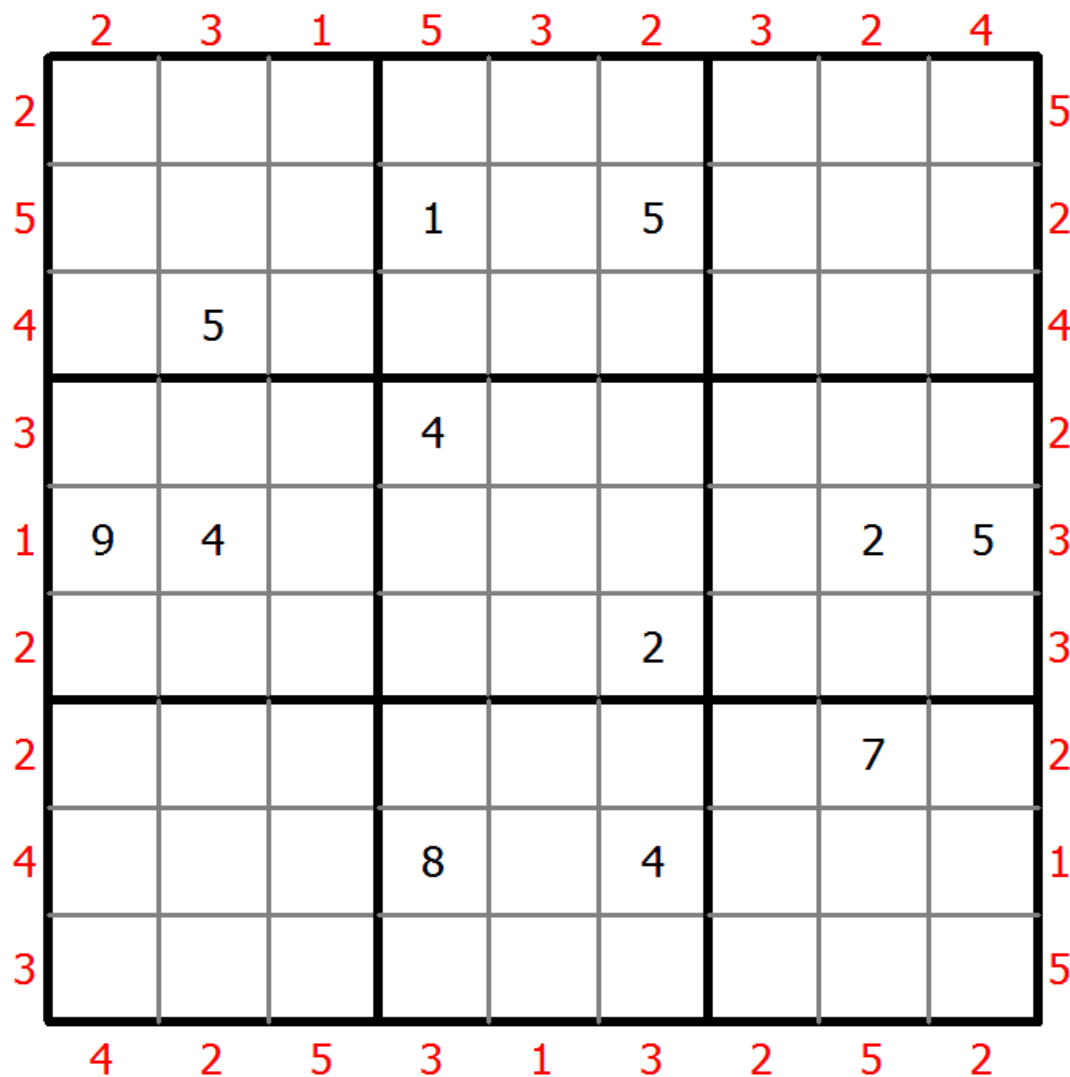
Skyscrapers-Sudoku

Setze die Zahlen von 1 bis 9 in jedes leere Feld, sodass jede Zahl genau einmal in jeder Reihe, jeder Spalte und jedem 3x3-Bereich erscheint.

Behandle jede Zahl als die Höhe eines Gebäudes. Die Zahlen außerhalb des Rasters geben an, wie viele Gebäude in diese Richtung sichtbar sind (größere Gebäude verdecken kleinere Gebäude).



(Lösung)



© sudoku.today

[Heute Sudoku](https://maze.cool/) (<https://maze.cool/>)

[Newdoku](https://newdoku.com) (<https://newdoku.com>)

[Samurai Sudoku](https://samuraisudoku.com/de/) (<https://samuraisudoku.com/de/>) [Sudoku Puzzle](https://www.sudoku puzzle.org) (<https://www.sudoku puzzle.org>)